

Installation Guide

BELDEN

Panneau de raccordement GigaFlex CAT6+ montage sur bâti de 19po.

Version 02.00 2007 PX104023

1^{ère} de 2 pages

Panneau de raccordement GigaFlex CAT6+

Barre de gestion des câbles (1X)

Composants de base

Sélectionnez les composants requis à votre plan de travail
(Les articles typiques sont illustrés ci-dessous)

Documents de référence

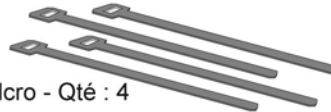
PX103329
- Guide d'installation GigaFlex

Panneau de raccordement GigaFlex de type 1U :
AX101611 - Noir
AX101612 - Gris

Vis à métaux :
- 10 x 32 Qté : 4
- 12 x 24 Qté : 4



Attaches Velcro - Qté : 4



Panneau de raccordement GigaFlex de type 2U :
AX101613 - Noir
AX101614 - Gris

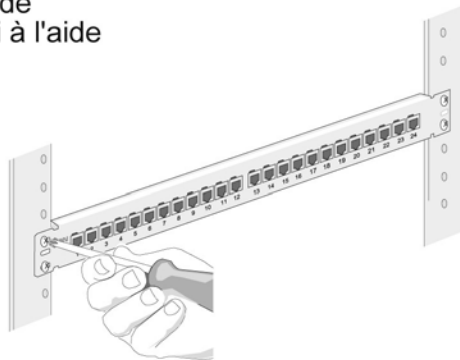
Outil GigaFlex:
AX100749 (ou l'équivalent)

Outillage standard

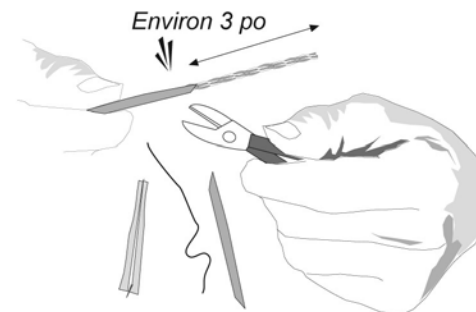
- Tournevis Phillips
- Pince à dénuder pour câble
- Pince à dénuder pour fil

1. Fixez le panneau de raccordement au bâti à l'aide des vis appropriées.

(Les vis 10 x 32 et 12 x 24 sont fournies)

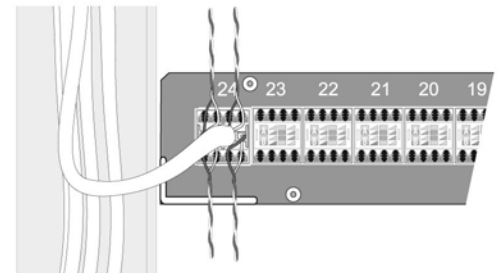
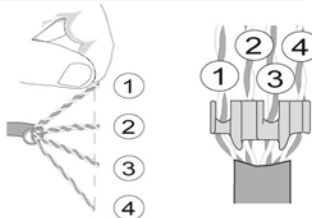
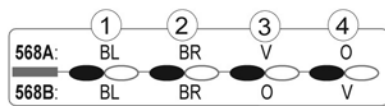


2. Préparez le câble pour le raccordement.



3. Préparation des fils

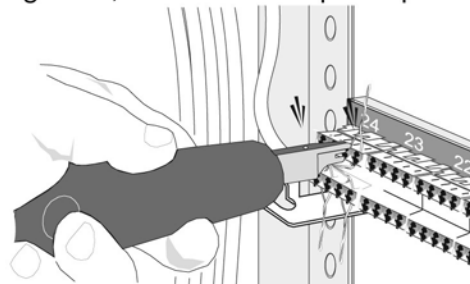
Référez-vous au document PX103329 pour les directives détaillées sur le raccordement des modules GigaFlex!



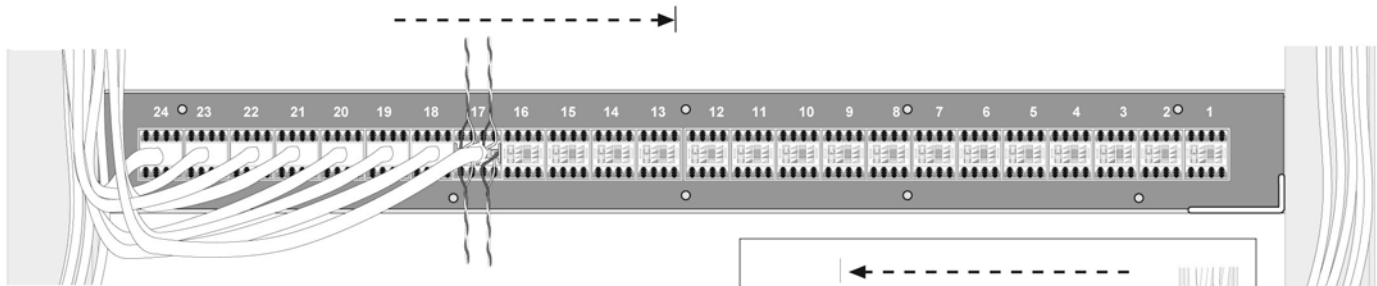
4. Raccordement des fils

À l'aide de l'outil de raccordement GigaFlex, raccordez les quatre premières paires dans le **premier module**.

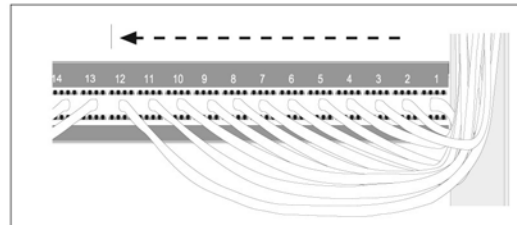
Important:
Toujours respecter le rayon de courbure minimal du câble!



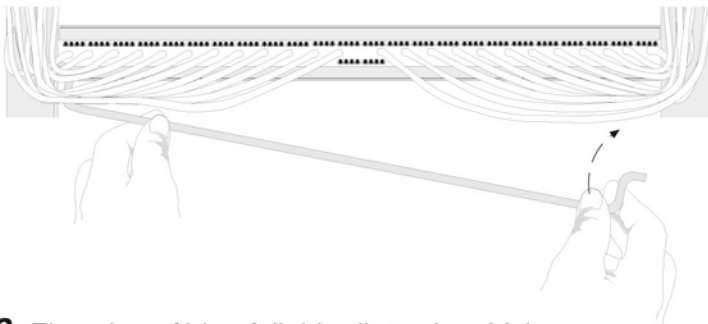
5. Continuez d'assembler le **côté gauche** dans cette séquence et ce, jusqu'au centre du panneau.



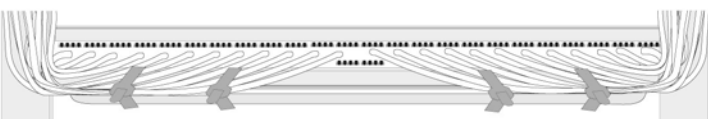
6. Procédez à la même séquence d'assemblage pour le **côté droit**, en effectuant le déplacement vers le centre du panneau.



7. Placez la barre de gestion des câbles sous les câbles, puis fixez-la dans les trous de fixation du panneau de raccordement.

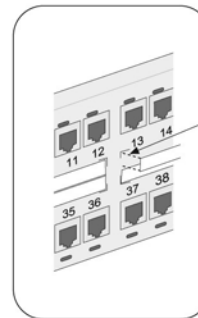


8. Fixez les câbles à l'aide d'attaches Velcro.



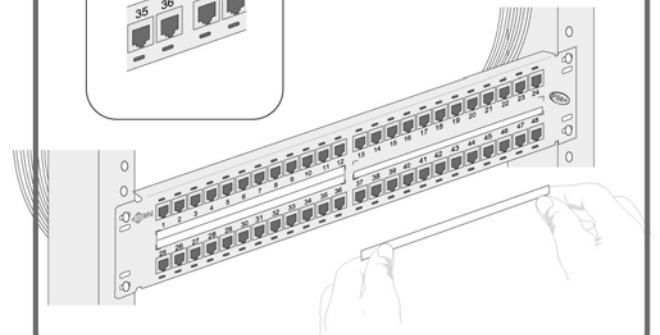
Un assemblage complet de panneau de raccordement GigaFlex.

9. Installez les étiquettes d'identification des accès.



Utilisez des marques d'emplacement pour vous guider.

To be revised!



Conseil à l'installateur

Nous vous recommandons la procédure suivante pour faciliter le câblage d'un panneau de raccordement GigaFlex CAT6+ de type 2U :

1. Raccordez la **rangée supérieure**, tel qu'illustré précédemment.
2. Placez la barre sous les câbles puis **installez** dans les **trous supérieurs**.
3. Raccordez la **rangée inférieure**.
4. Fixez les câbles à l'aide d'attaches Velcro.

