

# Guide d'installation

# BELDEN

## Panneau de raccordement modulaire Flex montage sur bâti de 19 po

Version 02.00 2007 PX103340

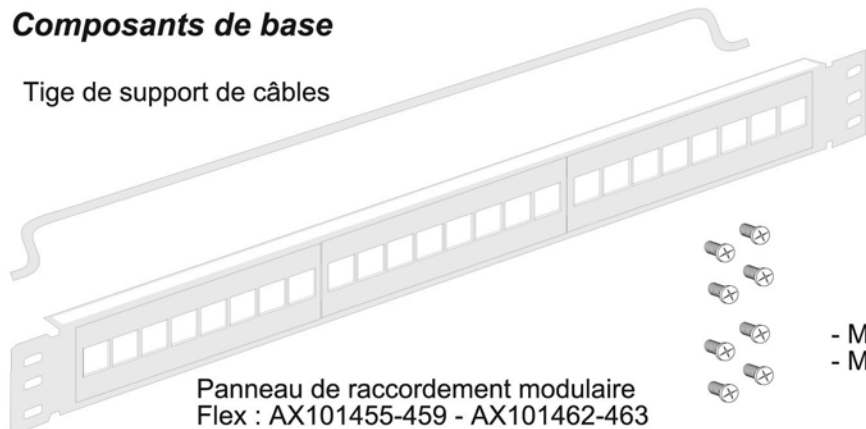
1<sup>ère</sup> de 2 pages

### Panneau de raccordement modulaire Flex

Sélectionnez les composants requis à votre plan de travail  
(Les articles typiques sont illustrés ci-dessous)

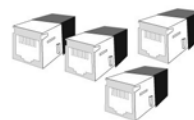
#### Composants de base

Tige de support de câbles



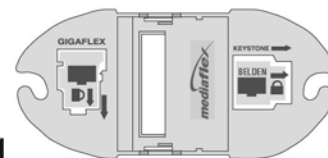
Panneau de raccordement modulaire Flex : AX101455-459 - AX101462-463

#### Types de prises



- Module GigaFlex
- Module EZ-MDVO

#### Outillage spécialisé



Station de raccordement : AX101852

Outil GigaFlex : AX100749 (ou l'équivalent)

#### Outillage standard

- Tournevis Phillips
- Pince à dénuder pour câble
- Pince à dénuder pour fil

#### Documents de référence

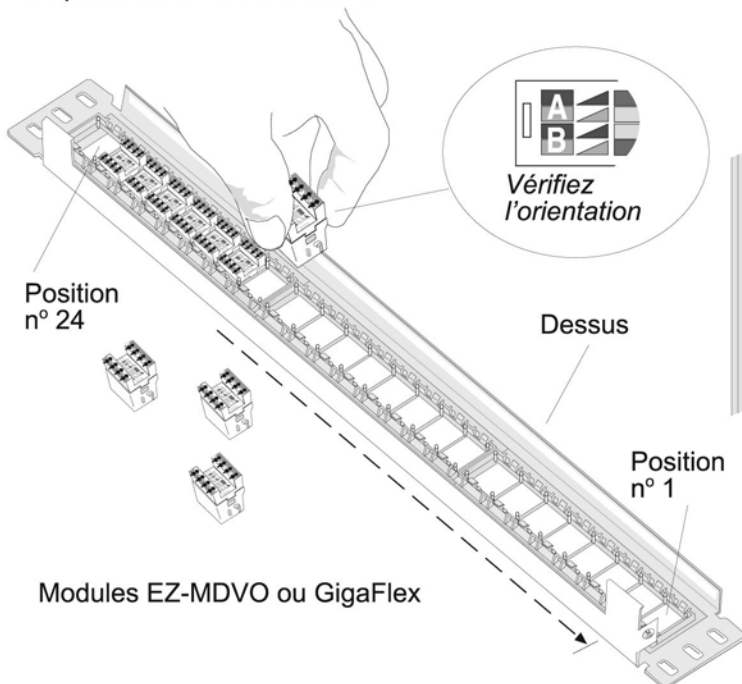
- GigaFlex : PX103329
- EZ-MDVO : PX102753

- Vis à métaux :
- 10 x 32, qté : 4
  - 12 x 24, qté : 4

**Note:** Ce guide d'installation est spécifique aux modules GigaFlex! Pour plus d'informations, référez-vous aux **documents de référence** pour les modules EZ-MDVO et GigaFlex!

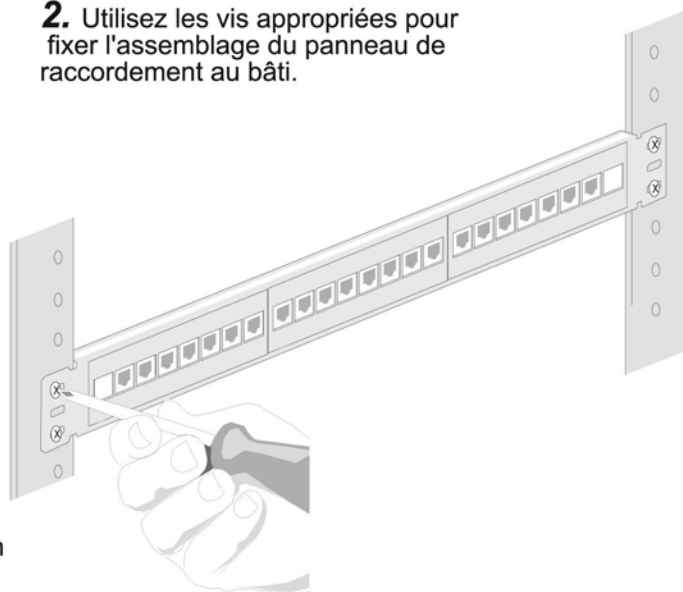
### Assembler les modules

**1.** Mettez le panneau de raccordement sur une surface plane puis insérez les modules à l'arrière, *tout en laissant les positions n<sup>os</sup> 1 et 24 vides.*



### Fixer l'assemblage du panneau de raccordement à un bâti de 19 po

**2.** Utilisez les vis appropriées pour fixer l'assemblage du panneau de raccordement au bâti.

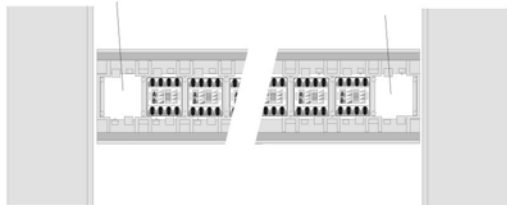


(Les vis 10 x 32 et 12 x 24 sont fournies)

**3.** Les assemblages pour les positions n<sup>os</sup> 1 et 24 sont faits à l'aide de la station de raccordement, ou sur une surface plane.

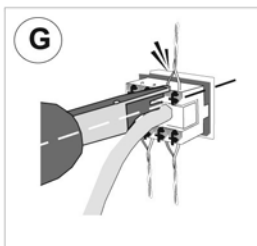
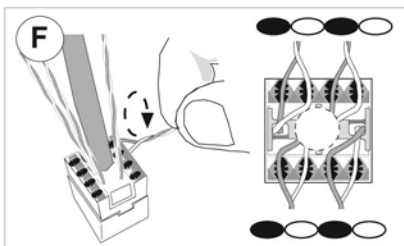
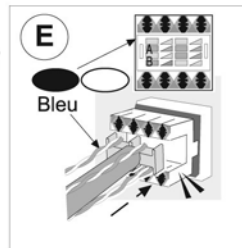
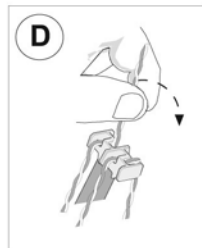
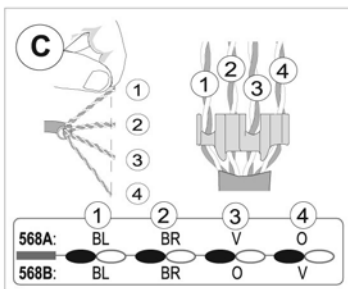
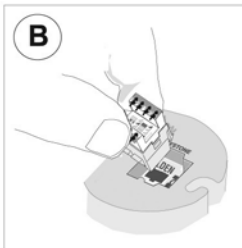
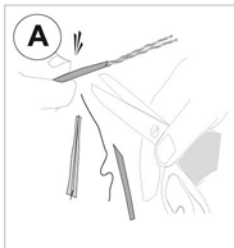
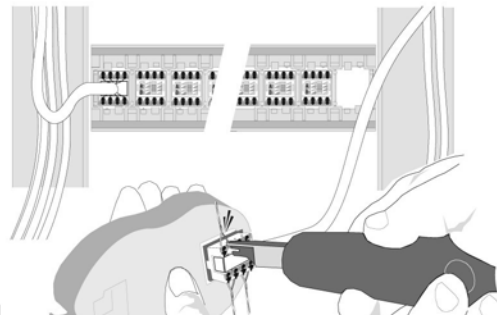
Position n<sup>o</sup> 24

Position n<sup>o</sup> 1

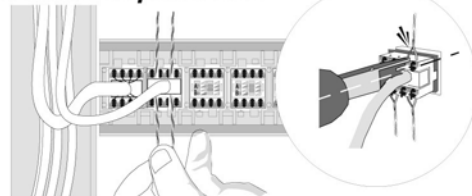


**A.** Préparez les câbles n<sup>os</sup> 1 et 24 pour le raccordement.

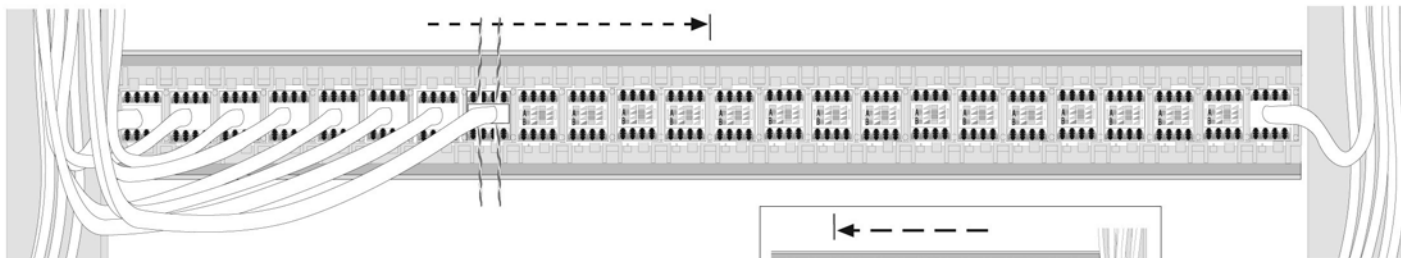
**B.** Mettez un module en place dans la station de raccordement.



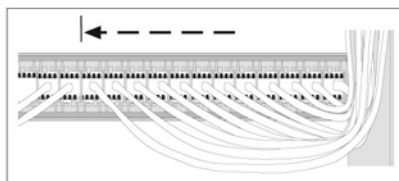
**5.** Procédez au câblage du module n<sup>o</sup> 2 puis faites le raccordement sur le panneau !



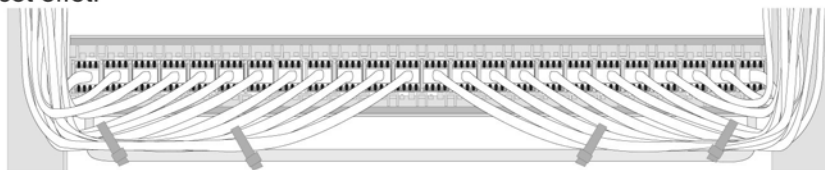
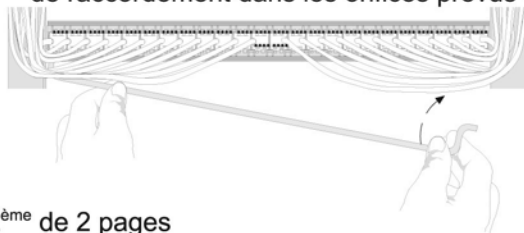
**6.** Continuez l'assemblage du côté gauche dans cette séquence et ce, jusqu'au centre du panneau.



**7.** Procédez à la même séquence d'assemblage pour le côté droit, en effectuant le déplacement vers le centre du panneau.



**8.** Placez la tige de support sous les câbles puis fixez-la au panneau de raccordement dans les orifices prévus à cet effet.



2<sup>ème</sup> de 2 pages

Un assemblage complet de panneau de raccordement modulaire Flex

**BELDEN**

Pour plus de renseignements à propos du système de raccordement modulaire Flex ou de nos autres produits de raccordement, composez le 1 800 858-7954