

Guide d'installation

Plaques INTERFACE

de Belden

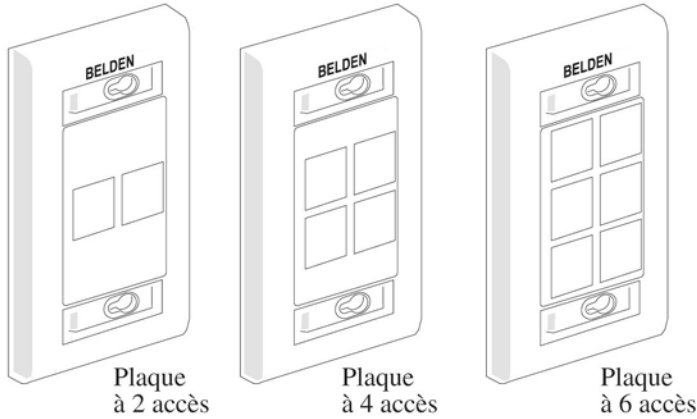
INTERFACE

Version 04.00 2007

PX101806

1^{ère} de 2 pages

Plaques et accessoires

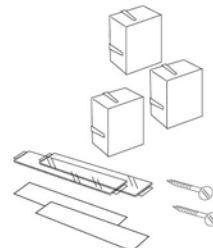


Documents de référence :

- GigaFlex: PX103329 - EZ-MDVO: PX102753

Sélectionnez les composants requis à votre plan de travail (les articles typiques sont illustrés ci-dessous)

Accessoires



Modules d'insertion de remplissage, étiquettes d'identification, couvercles transparents et vis.

Types de module



Module GigaFlex
Module EZ-MDVO

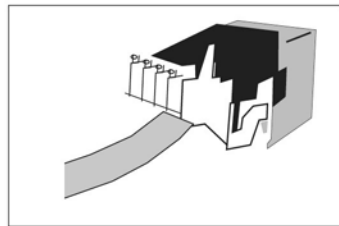
Outil GigaFlex:
AX100749 (ou l'équivalent)

Outils standard
- Tournevis à fente
(petites et moyennes pointes)

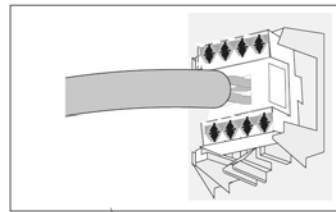
A

Installation encastrée

1. Raccordez les modules en conformité avec les guides d'installation appropriés.



Module GigaFlex

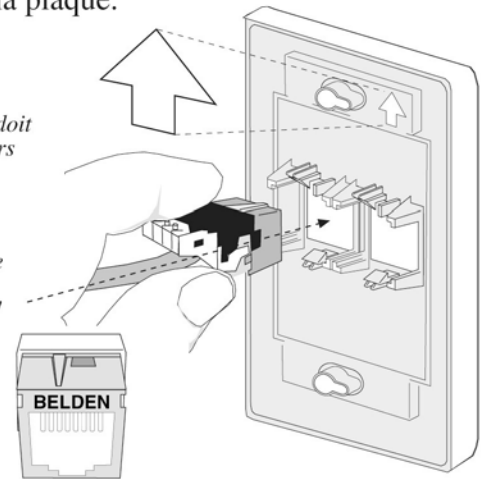


Peignez le câble en une position supérieure, droite ou inférieure verticale.

2. Vérifiez l'orientation puis insérez les modules raccordés dans la plaque.

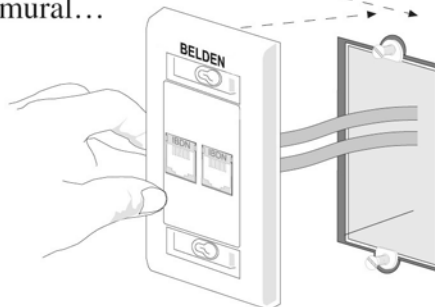
La flèche doit pointer vers le haut!

La marque IBDN au-dessus!



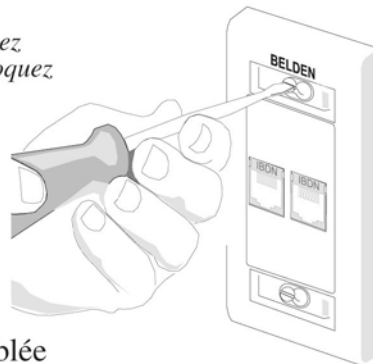
Note: Mettez des modules d'insertion de remplissage dans les accès inutilisés.

3. Vissez de façon partielle les vis (fournies) dans la boîte électrique, ou bien dans le support de montage mural...

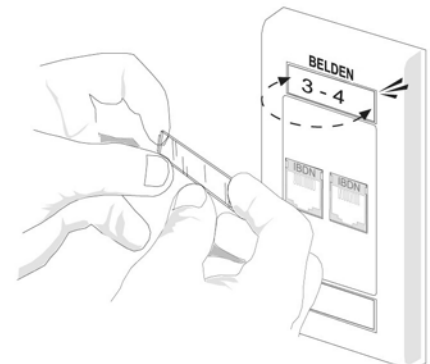


Glissez et bloquez

4. Vissez solidement mais pas trop!



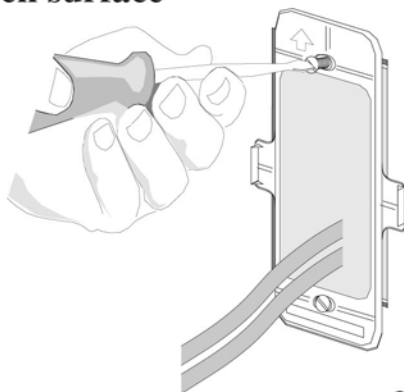
5. Insérez les étiquettes d'identification ainsi que les couvercles transparents.



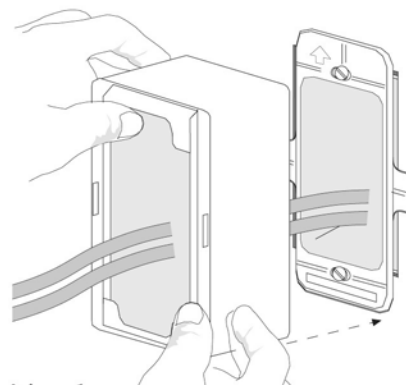
... puis mettez en place la plaque assemblée par-dessus les vis de la boîte électrique, puis faites-la glisser et bloquez.

B Installation en surface

1. Accrochez ou fixez en place le support de montage en surface sur le mur.



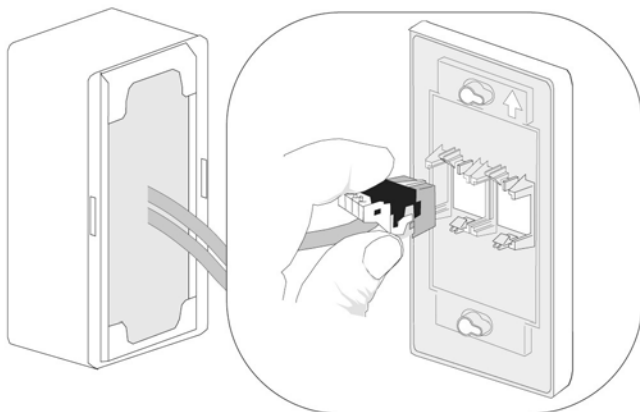
2. Acheminez les câbles à travers le boîtier.



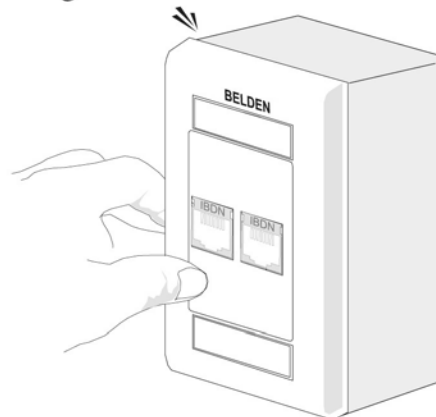
(Utilisez le boîtier de montage en surface de Belden: AX101474-477)

3. Fixez le boîtier de montage en surface au support.

4. Raccordez les modules de la même manière qu'à l'étape A-1.



5. Insérez les modules de la même manière qu'à l'étape A-2.

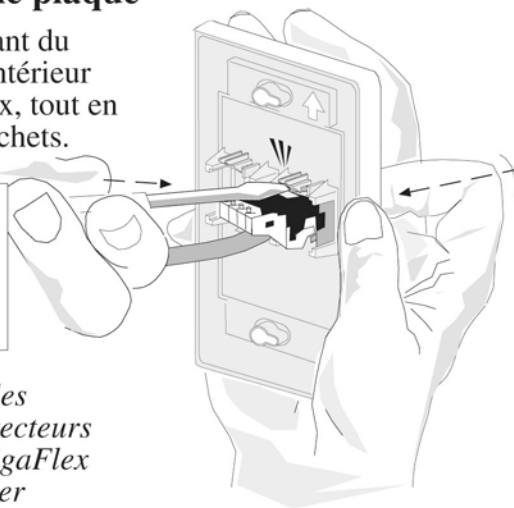


6. Insérez la plaque assemblée sur le boîtier de montage en surface.

C Dégager les modules d'une plaque

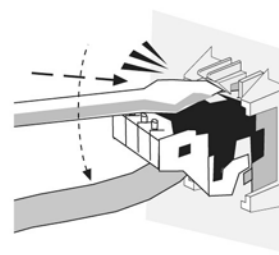
1. Poussez l'avant du module vers l'intérieur avec votre index, tout en écartant les crochets.

Utilisez un tournevis à petite pointe



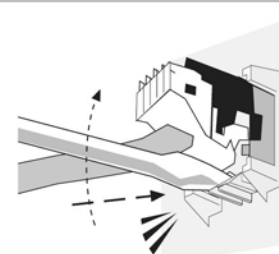
Note: Enlevez les capuchons protecteurs des modules GigaFlex avant de dégager un assemblage.

2. Exercez une pression constante, enfoncez la pointe du tournevis pour écarter le crochet du haut.



3. Enfoncez la pointe afin d'écarter le crochet du bas...

puis enlevez doucement le module.



2ème de 2 pages